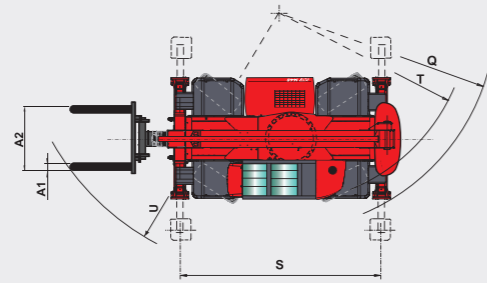
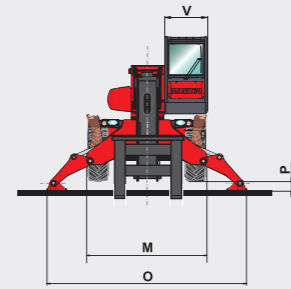
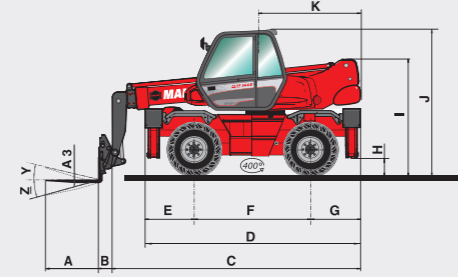


MRT-X EASY

多种类型的属具满足您不同的应用工况!

曼尼通旋转型伸缩臂叉装车 MRT-X EASY

	MRT-X1440E	MRT-X1640E	MRT-X1840E
额定载荷 (液压支腿完全伸出) 毫米载荷中心距	500	4000 公斤	
举升高度	13.80 米	15.80 米	17.90 米
轮胎	400/70 - 20 14 PR		
货叉 (毫米) 长度 x 宽度 x 厚度	1200 x 125 x 50		
制动方式	前轴油浸多盘式液压辅助制动		
行车制动	前轴油浸多盘式液压辅助制动		
停车制动	负制动		
PERKINS 帕金斯 III A 发动机	1104D-44T		
排量	4 缸 - 4400 立方厘米		
2200 转时功率 (ISO/TR 14396)	101 马力/74.5 千瓦		
1400 转时最大扭矩 (ISO/TR 14396)	392 牛米		
喷射方式	直喷		
冷却方式	水冷式		
传动方式	带自动功率调节功能的静压传动 (液压变量泵和静压马达)		
倒挡	电磁		
挡位数 (前进/后退)	2/2		
最大行驶速度	32 公里/小时		
后轴	摆动式后轴, 旋转时带液压自锁系统		
4 个液压支腿	可独立控制或一键同时控制		
400° 旋转 (可选 360° 连续旋转)	塔座安装于一个带内齿轮系统的双旋转环上/旋转系统带负制动		
液压	2 个齿轮泵		
控制	2 个电液比例操纵杆控制所有动作		
容量			
冷却系统	25 升		
发动机油	8.10 升		
液压油	150 升		
燃油箱	130 升		
空载重量 (带货叉)	12490 公斤	13000 公斤	13300 公斤
总宽	2.40 米		
总高	2.97 米		
总长 (至货叉架)	5.35 米	6.36 米	5.54 米
离地间隙	0.34 米		
拉杆牵引力	8600 达因		
噪音和振动			
驾驶室噪音 (LpA)	79.7 分贝		
环境噪音 (LwA)	104 分贝		
对手/手臂的振动	<2.50 米/平方秒		
安全	标准载力矩指示器 (移动式起重机标准)		



mm	MRT-X1440E	MRT-X1640E	MRT-X1840E
A	1200		
A1	125		
A2	1320		
A3	50		
B	290		
C	5060	6075	5255
D		4350	
E		1015	
F		2320	
G		1015	
H		340	
I		2375	
J		2970	
K	2040		2485
M		2400	
O		3975	
P		160	
Q		3900	
S		4000	
T		3600	
U	5250	5520	5235
V		950	
Y		12°	
Z		105°	



本手册不属报价单, 本公司保留更改数据的权利, 恕不另行通知。
本手册中提到MANITOU型号可配备多款可选属具。

FT070CN_A_0613_MRTX_EASY



固定式工作平台



折叠式可旋转
工作平台



敞开式工作平台



货叉



铲斗



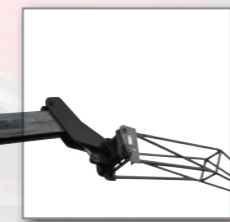
卷扬机



单钩吊臂



双钩吊臂



加长吊臂



曼尼通 (中国) 物料搬运设备有限公司
上海市闵行区合川路2679号虹桥商务广场2号楼701室, 201103
www.manitou.com info.mcn@manitou-group.com
垂询热线: 021-62702958



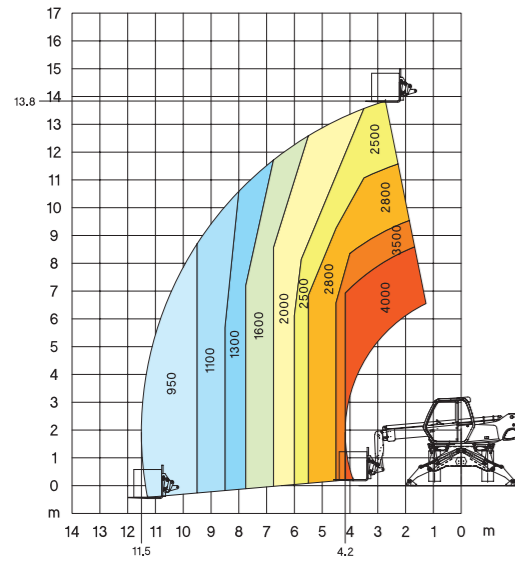
MANITOU
GROUP

MANITOU

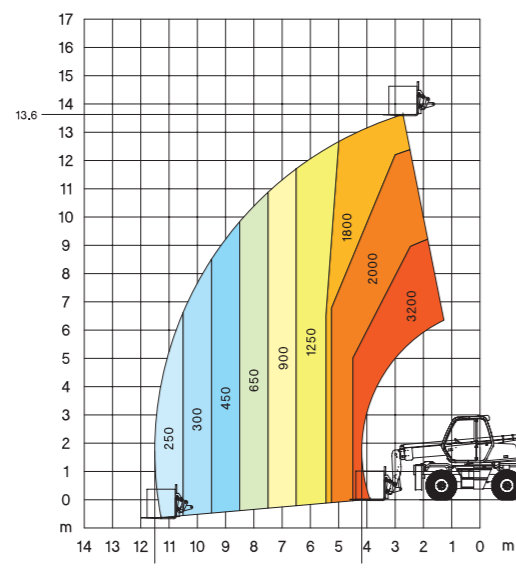
www.manitou.com

FT070CN_A_0613_MRTX_EASY

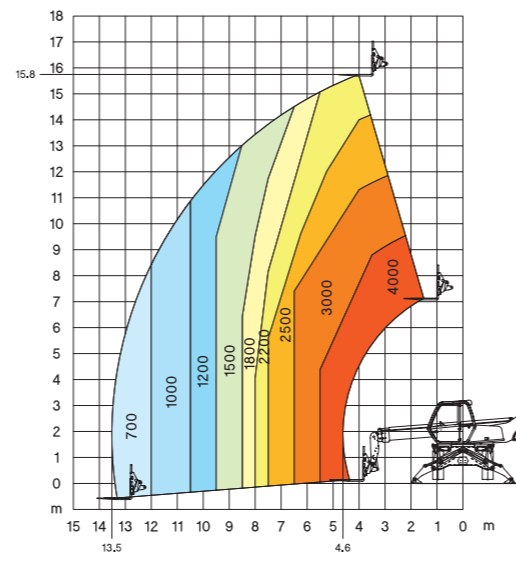
液压支腿完全伸出, 车身旋转
带 货叉



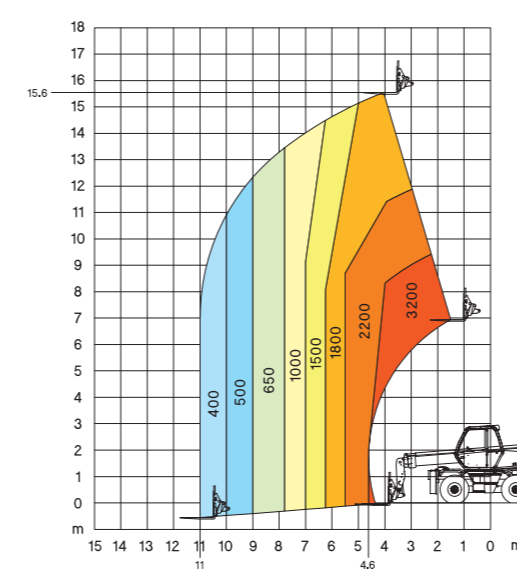
液压支腿未伸出, 车身未旋转
带 货叉



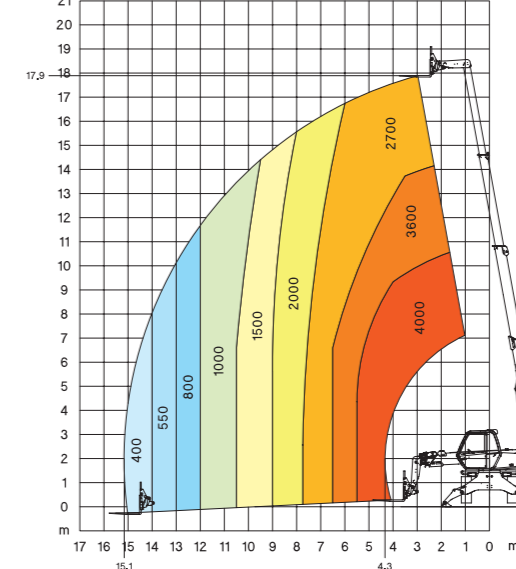
液压支腿完全伸出, 车身旋转
带 货叉



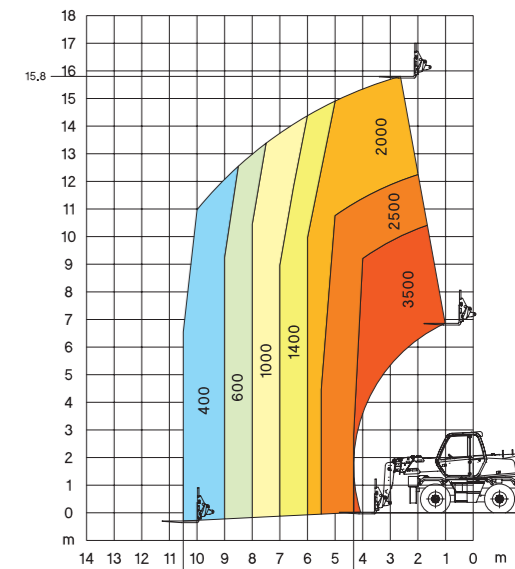
液压支腿未伸出, 车身未旋转
带 货叉



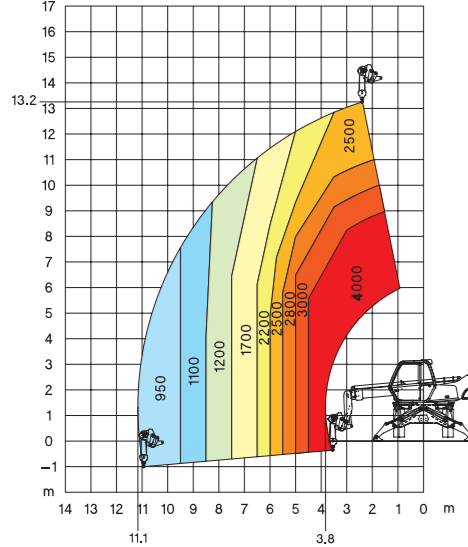
液压支腿完全伸出, 车身旋转
带 货叉



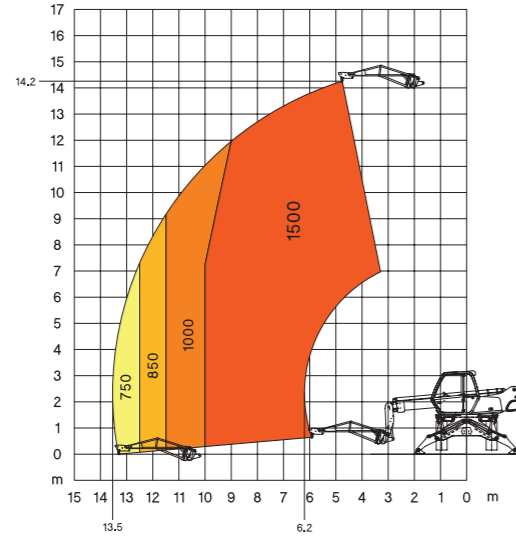
液压支腿未伸出, 车身未旋转
带 货叉



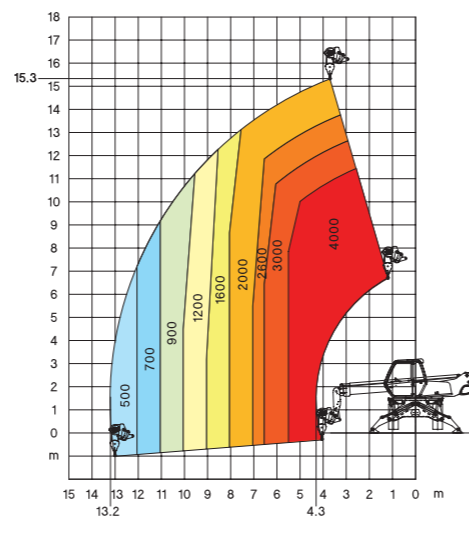
液压支腿完全伸出, 车身旋转
带 4000公斤卷扬机



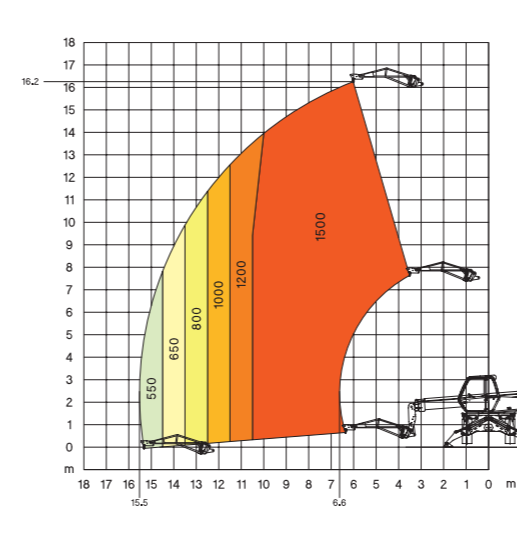
液压支腿完全伸出, 车身旋转
带 1500公斤吊臂



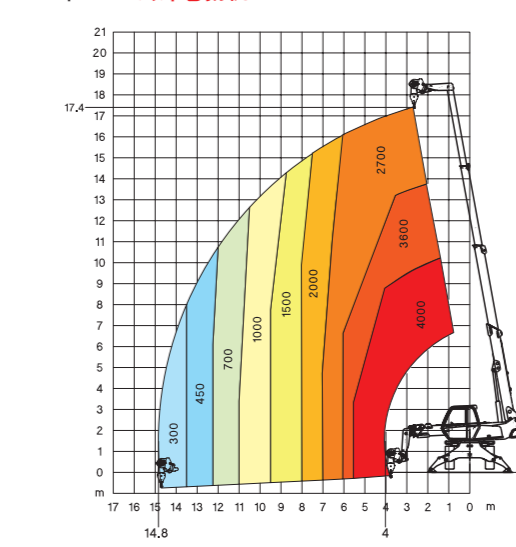
液压支腿完全伸出, 车身旋转
带 4000公斤卷扬机



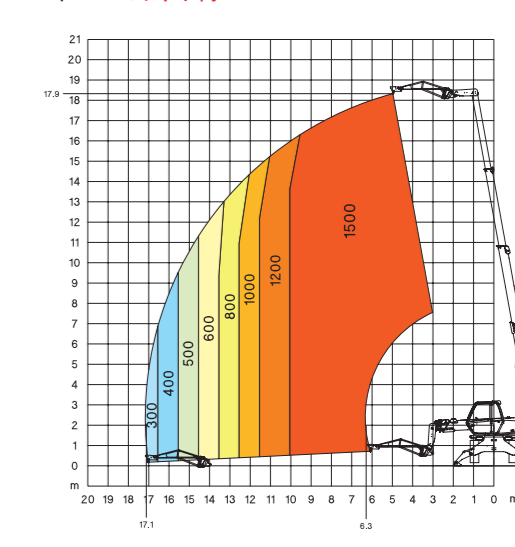
液压支腿完全伸出, 车身旋转
带 1500公斤吊臂



液压支腿完全伸出, 车身旋转
带 4000公斤卷扬机

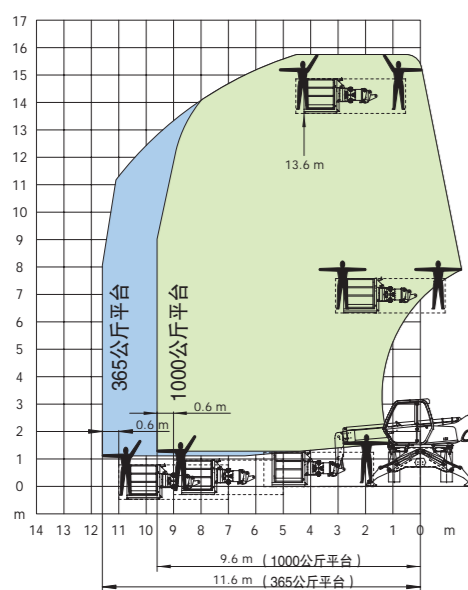


液压支腿完全伸出, 车身旋转
带 1500公斤吊臂

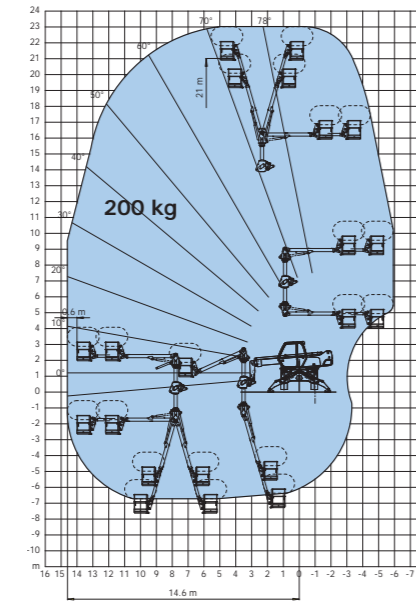


MRT-X 1440 EASY

液压支腿完全伸出, 车身旋转
带 365/1000公斤折叠式平台
2.25/4米 - 3个人
365公斤和1000公斤平台

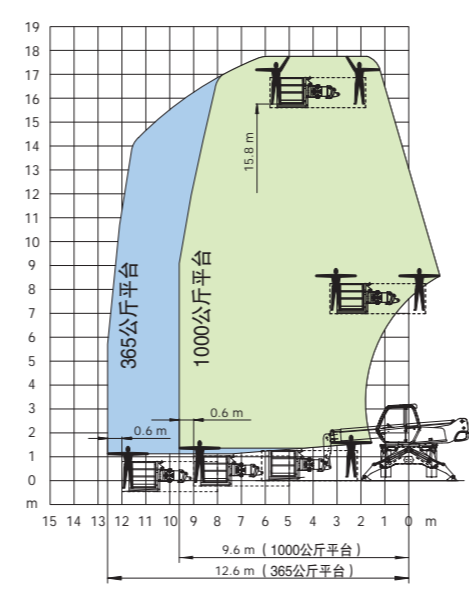


液压支腿完全伸出, 车身旋转
带 延伸臂平台2
200公斤 - 2个人

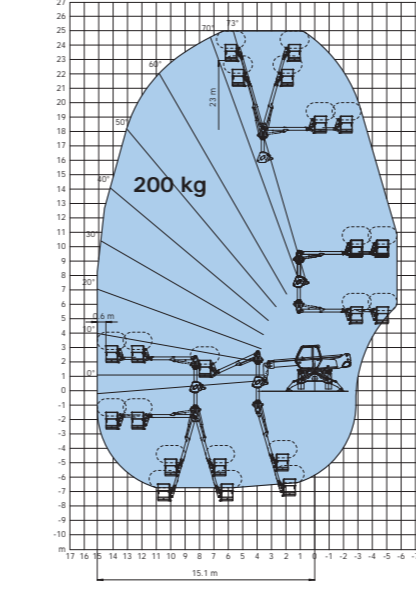


MRT-X 1640 EASY

液压支腿完全伸出, 车身旋转
带 365/1000公斤折叠式平台
2.25/4米 - 3个人
365公斤和1000公斤平台

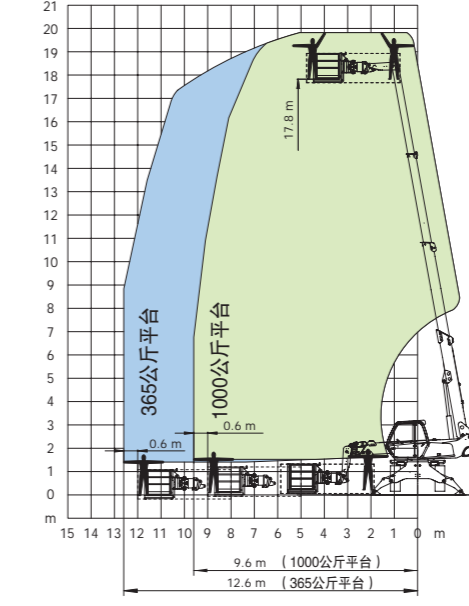


液压支腿完全伸出, 车身旋转
带 延伸臂平台2
200公斤 - 2个人



MRT-X 1840 EASY

液压支腿完全伸出, 车身旋转
带 365/1000公斤折叠式平台
2.25/4米 - 3个人
365公斤和1000公斤平台



液压支腿完全伸出, 车身旋转
带 延伸臂平台2
200公斤 - 2个人

